

Documentation de la box ITTO

Fonctionnalités disponibles

Contrôle du direct

Faites play/pause pendant votre émission préférée

Contrôle du volume

Ajuster le volume ou activer le mode muet

Changement des chaînes

Le changement de chaînes peut être réalisé avec les boutons numérotés ou avec les boutons "suivant", "précédant"

Changement de langue

Plusieurs langues sont disponibles pour votre programme

Sous-titrage

Les sous-titres sont disponibles, en français ainsi que dans d'autres langues.



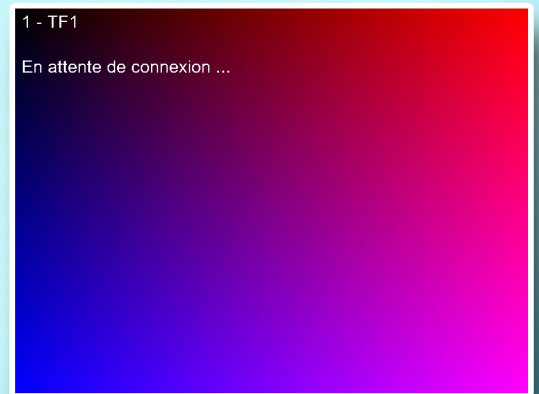
Documentation de la box ITTO

Mode informations



Vous avez accès à des informations sur la chaîne, comme le nom et le résumé du programme en cours.

Si la chaîne n'existe pas ou si elle subit un problème technique, un message s'affiche à l'écran pour vous l'indiquer.



Pour avoir accès à ce mode :

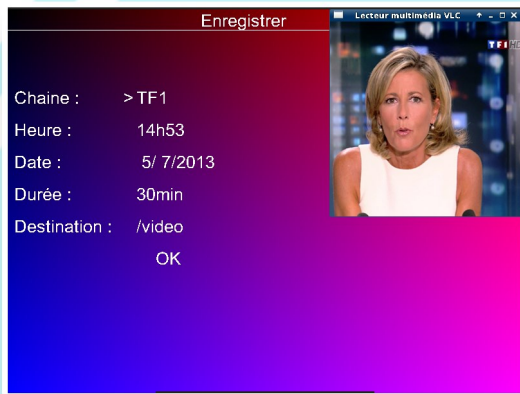


Bouton Informations



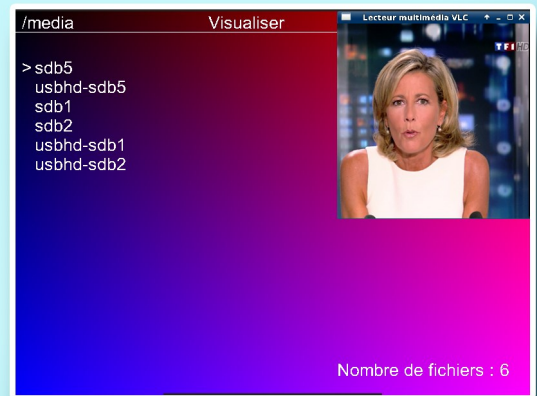
Documentation de la box ITTO

Mode enregistrement



Dans le mode enregistrement, il est possible de programmer des enregistrements. Vous pouvez donc sélectionner la date à laquelle débute le programme puis la chaîne et finalement la durée.

Il est ensuite possible de visualiser les enregistrements sur la télévision via le menu "Visualiser". Vous pouvez naviguer avec les flèches pour sélectionner votre vidéo dans votre dossier ou sur votre périphérique (clé usb, disque externe ...)



Pour avoir accès à ce mode :

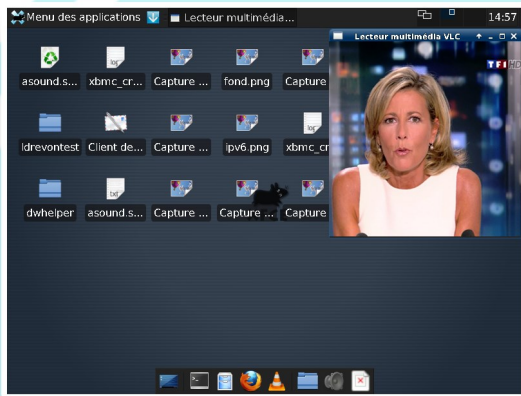


Bouton enregistrement



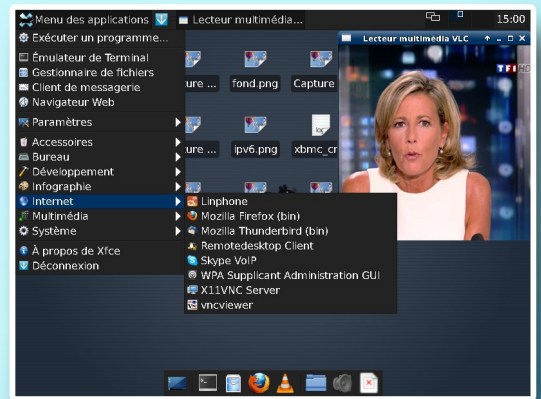
Documentation de la box ITTO

Mode PC



**Ce mode est le mode "PC".
Vous avez accès à tous les logiciels
pour regarder vos mails, surfer sur
internet, regarder des photos, jouer
en ligne ...**

**Via le menu déroulant en haut à
gauche, vous avez accès à tous les
logiciels comme Firefox pour la
navigation internet, Thunderbird
pour vos mails ou encore VLC pour
vos vidéos.**



Pour avoir accès à ce mode :



**Bouton
Fullscreen**



Mode Picture In Picture



Le mode “Picture In Picture” permet de regarder deux chaînes en même temps. La seconde s’affiche dans un carré en haut à droite de la première.

Pour avoir accès à ce mode :



**Bouton
PIP**

